

Baukasten-Stückliste **20768**
(Baugruppen-Pool)

SKATER Mini Kamera Dolly (inkl. +/-20° Wippe, und 2 Rotationstabellen)

ausgedruckt am : 16.12.05 ausgestellt von : AP am : 24.09.04
freigegeben am : 15.12.05 **Revisions-Nr. : 2.2** vom : 23.09.04
Fertigungsmenge : 1 Status : 10 gültig

Weitergabe sowie Vervielfältigung dieser Unterlage, Verwertung und Mitteilung ihres Inhalts nicht gestattet, soweit nicht ausdrücklich zugestanden. Zuwiderhandlungen verpflichten zu Schadenersatz. Alle Rechte für den Fall der Patenterteilung oder Gebrauchsmuster-Eintragung vorbehalten. (DIN-34-1D)

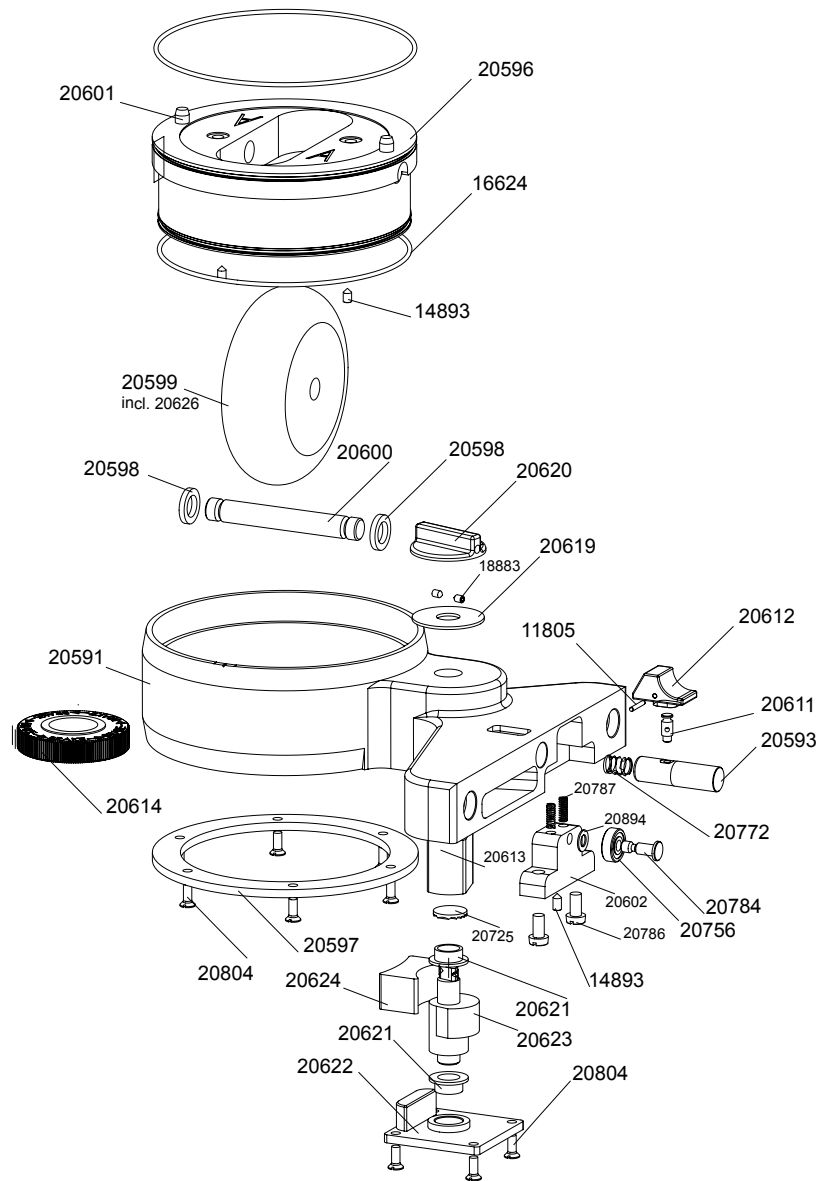
P+S TECHNIK®

P + S Technik GmbH
Feinmechanik

Pos-Nr	Teile-Nr	Rev	Zeich Rev	Bezeichnung Positionstext	Strukturmenge	ME	TA	BA	Doku	Hinweis
5	20627	1.5	0	Rolle A kpl.	1	St	M			frei verwendbar
10	20656	1.6	0	Rolle B/C kpl.	1	St	M			frei verwendbar
15	20628	1.4	0	Wippe klein, kpl.	1	St	L			frei verwendbar
20	20590	*	0	Boden	1	St	E			frei verwendbar
30	20589	*	0	Kugellager 61900-2Z 22 x 10 x 6	4	St	E			frei verwendbar
40	20588	*	0	Pass-Scheibe-DIN988-10x16x0,5	8	St	E			frei verwendbar
45	20587	*	0	Zentrierhülse	4	St	E			frei verwendbar
50	20592	*	0	DIN912 Imbusschraube M 8 x 180 FeZn	2	St	E			frei verwendbar
60	20660	*	0	Tabelle f. Skater mini	2	St	E			frei verwendbar

*** Ende der Liste für Teil 20768

Blatt 1 von 1



Baukasten-Stückliste **20627**
(Baugruppen-Pool)

Rolle A kpl.

ausgedruckt am : 16.12.05 ausgestellt von : AP am : 23.08.04
 freigegeben am : 15.12.05 **Revisions-Nr. : 1.5** vom : 23.08.04
 Fertigungsmenge : 1 Status : 10 gültig

Weitergabe sowie Vervielfältigung dieser Unterlage, Verwertung und Mitteilung ihres Inhalts nicht gestattet, soweit nicht ausdrücklich zugestanden. Zuwiderhandlungen verpflichten zu Schadenersatz. Alle Rechte für den Fall der Patenterteilung oder Gebrauchsmuster-Eintragung vorbehalten. (DIN-34-1D)

P+S TECHNIK®

P + S Technik GmbH
Feinmechanik

Pos-Nr	Teile-Nr	Rev	Zeich Rev	Bezeichnung Positionstext	Strukturmenge	ME	TA	BA	Doku	Hinweis
5	20591	*	0	Seitenteil-rechts A	1	St	E			frei verwendbar
10	20620	*	0	Drehknopf-Bremse	1	St	E			frei verwendbar
15	20619	*	0	Gleitscheibe-Drehknopf	1	St	E			frei verwendbar
20	20623	*	0	Bremsexzenter	1	St	E			frei verwendbar
25	20624	*	0	Bremsklotz-Rad	1	St	E			frei verwendbar
30	20622	*	0	Bremsdeckel	1	St	E			frei verwendbar
35	20621	*	0	igus-GFM-081014-05	2	St	E			frei verwendbar
40	20597	*	0	Scheibe-gross	1	St	E			frei verwendbar
45	20596	*	0	Trommel-gross mit Gravierung A	1	St	E			frei verwendbar
50	16624	*	0	O-Ring 76 x 1,5	1	St	E			frei verwendbar
55	20791	*	0	O-Ring 88 x 1,5	1	St	E			frei verwendbar
60	20600	*	0	Welle	1	St	E			frei verwendbar
65	20626	*	0	Kugellager 608-2RZ mit nicht schleifender Dichtung	2	St	E			frei verwendbar
70	20599	*	0	Rad-72mm (bei Ersatz Verkauf inkl. 2 x 20626)	1	St	E			frei verwendbar
75	20598	*	0	Hülse (Radjustage)	2	St	E			frei verwendbar
80	20601	*	0	Zentrierstift	2	St	E			frei verwendbar
85	20614	*	0	Handrad-M20x1,5	1	St	E			frei verwendbar
95	20613	*	0	Gewindebolzen-M20x1,5	1	St	E			frei verwendbar

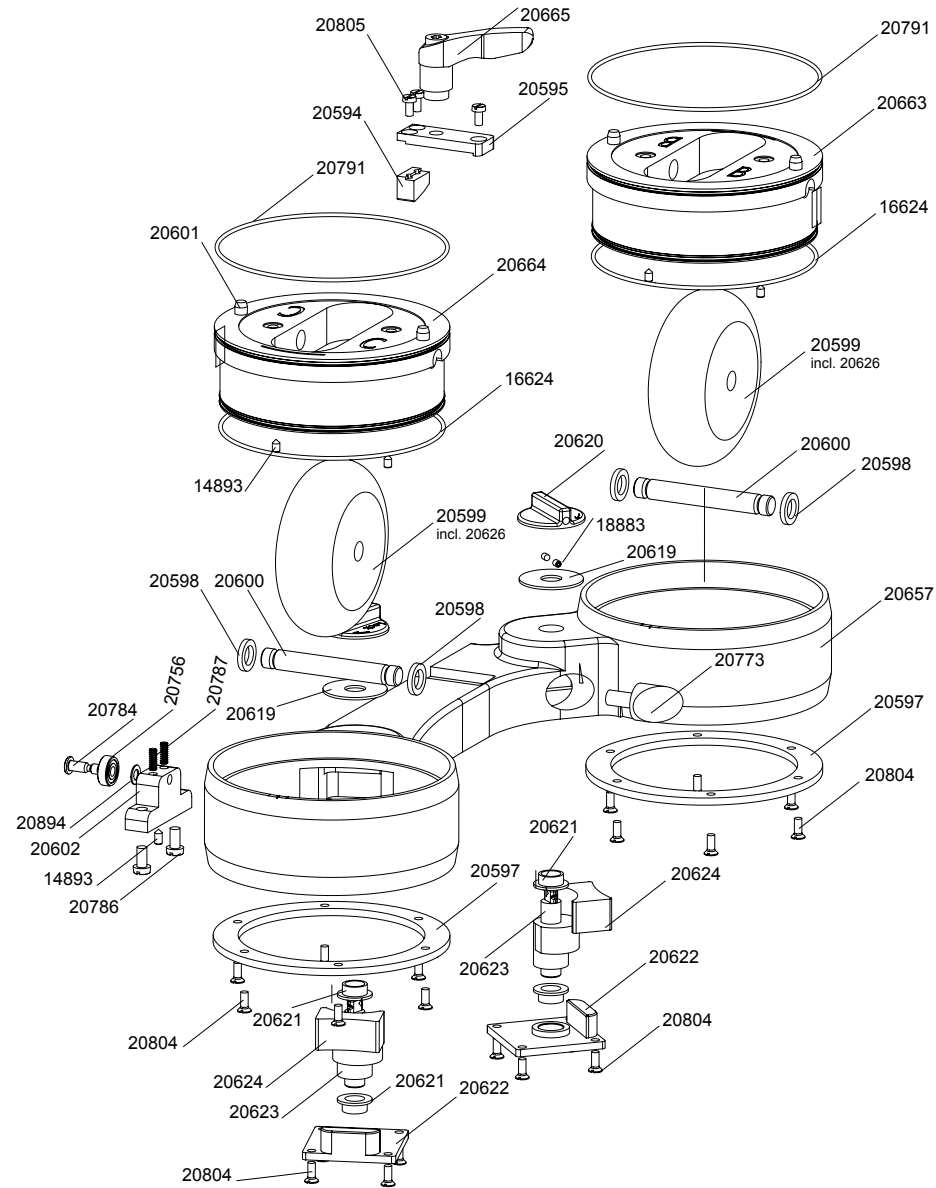
ausgedruckt am : 16.12.05 ausgestellt von : AP am : 23.08.04
 freigegeben am : 15.12.05 **Revisions-Nr. : 1.5** vom : 23.08.04
 Fertigungsmenge : 1 Status :

Weitergabe sowie Vervielfältigung dieser Unterlage, Verwertung und Mitteilung ihres Inhalts nicht gestattet, soweit nicht ausdrücklich zugestanden. Zuwiderhandlungen verpflichten zu Schadenersatz. Alle Rechte für den Fall der Patenterteilung oder Gebrauchsmuster-Eintragung vorbehalten. (DIN-34-1D)

P + S Technik GmbH
Feinmechanik

Pos-Nr	Teile-Nr	Rev	Zeich Rev	Bezeichnung Positionstext	Strukturmenge	ME	TA	BA	Doku	Hinweis
100	20725	*	0	Grip (Riffelgummi)	1	St	E			frei verwendbar
105	20611	*	0	Gewindestift	1	St	E			frei verwendbar
110	20593	*	0	Federstift	1	St	E			frei verwendbar
115	20612	*	0	Schiebegriff	1	St	E			frei verwendbar
120	20804	*	0	Senkschraube DIN 963 M3 x 8 V2A	10	St	E			frei verwendbar
125	20602	*	0	Lagerbock	1	St	E			frei verwendbar
130	20784	*	0	Bolzen	1	St	E			frei verwendbar
135	20756	*	0	Kugellager SS 604 2Z GBR J	1	St	E			frei verwendbar
140	20786	*	0	DIN 84 Zylinderkopfschraube M 4 x 12 V2A	2	St	E			frei verwendbar
145	14893	*	0	DIN 914 Gewindestift M 3 x 5	3	St	E			frei verwendbar
150	20787	*	0	Druckfeder d=0,5 ; De=3 ; L0=8,7 ; n=8,5	2	St	E			frei verwendbar
155	20894	*	0	Unterlegscheibe 4 x 9 x 0,9	1	St	E			frei verwendbar
160	20772	*	0	Druckfeder Bremse	1	St	E			frei verwendbar
165	11805	*	0	DIN 914 Gewindestift M 2 x 6	1	St	E			frei verwendbar
170	18883	*	0	DIN 914 Gewindestift M 2,5 x 8	2	St	E			frei verwendbar

*** Ende der Liste für Teil 20627 ***



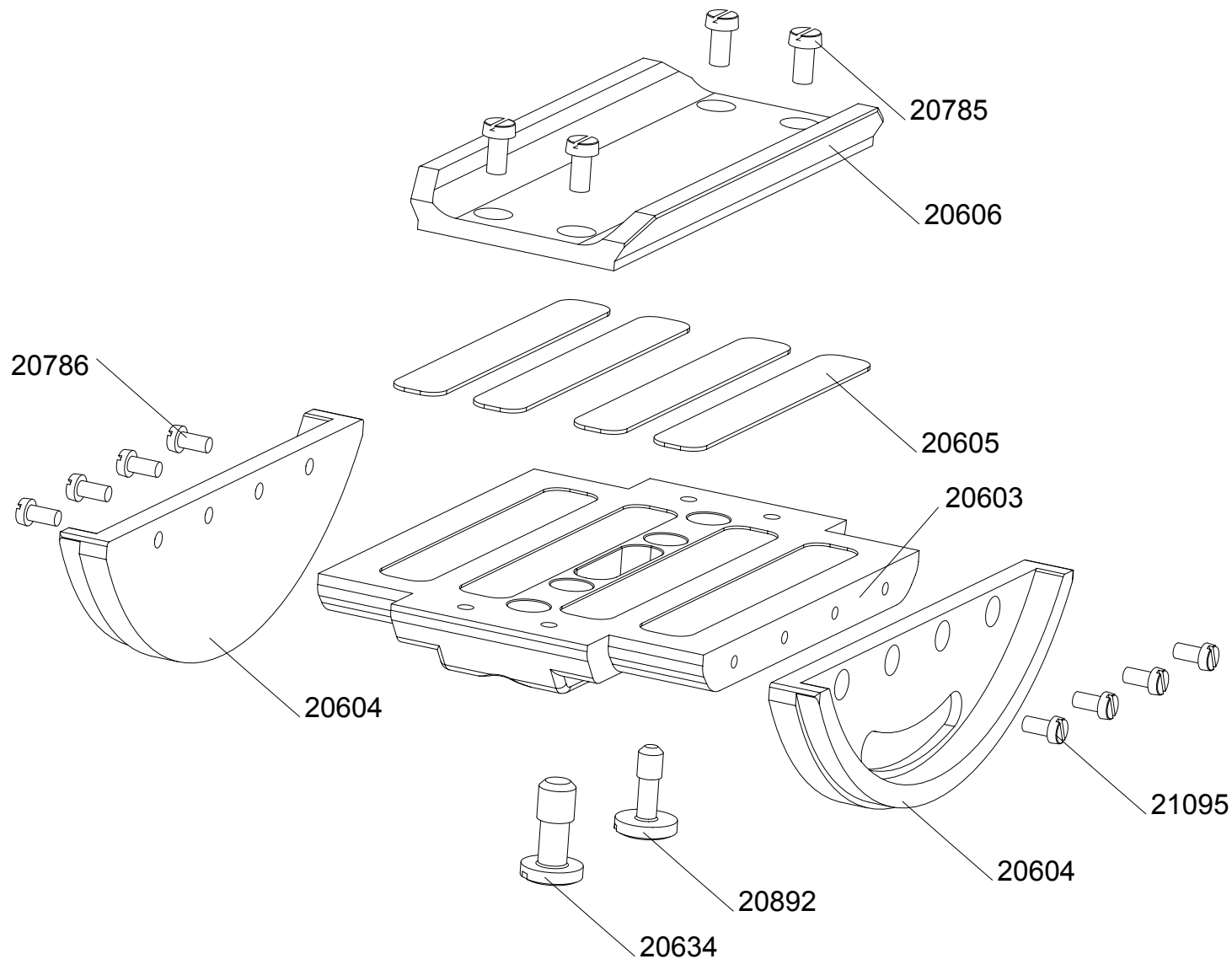
ausgedruckt am : 16.12.05 ausgestellt von : AP am : 23.08.04
 freigegeben am : 15.12.05 **Revisions-Nr. : 1.6** vom :
 Fertigungsmenge : 1 Status : 10 gültig

Weitergabe sowie Vervielfältigung dieser Unterlage, Verwertung und Mitteilung ihres Inhalts nicht gestattet, soweit nicht ausdrücklich zugestanden. Zuwiderhandlungen verpflichten zu Schadenersatz. Alle Rechte für den Fall der Patenterteilung oder Gebrauchsmuster-Eintragung vorbehalten. (DIN-34-1D)

P+S TECHNIK®

P + S Technik GmbH
Feinmechanik

Pos-Nr	Teile-Nr	Rev	Zeich Rev	Bezeichnung Positionstext	Strukturmenge	ME	TA	BA	Doku	Hinweis
5	20657	*	0	Seitenteil-links B/C	1	St	E			frei verwendbar
10	20620	*	0	Drehknopf-Bremse	2	St	E			frei verwendbar
15	20619	*	0	Gleitscheibe-Drehknopf	2	St	E			frei verwendbar
20	20623	*	0	Bremsexzenter	2	St	E			frei verwendbar
25	20624	*	0	Bremsklotz-Rad	2	St	E			frei verwendbar
30	20622	*	0	Bremsdeckel	2	St	E			frei verwendbar
35	20621	*	0	igus-GFM-081014-05	4	St	E			frei verwendbar
40	20597	*	0	Scheibe-gross	2	St	E			frei verwendbar
45	20663	*	0	Trommel-gross mit Gravierung B	1	St	E			frei verwendbar
50	20664	*	0	Trommel-gross mit Gravierung C	1	St	E			frei verwendbar
55	16624	*	0	O-Ring 76 x 1,5	2	St	E			frei verwendbar
58	20601	*	0	Zentrierstift	4	St	E			frei verwendbar
60	20791	*	0	O-Ring 88 x 1,5	2	St	E			frei verwendbar
65	20600	*	0	Welle	2	St	E			frei verwendbar
70	20626	*	0	Kugellager 608-2RZ mit nicht schleifender Dichtung	4	St	E			frei verwendbar
75	20599	*	0	Rad-72mm (bei Ersatz Verkauf inkl. 2 x 20626)	2	St	E			frei verwendbar
80	20598	*	0	Hülse (Radjustage)	4	St	E			frei verwendbar
85	20595	*	0	Bremse-Stahl	1	St	E			frei verwendbar



Baukasten-Stückliste **20628**
(Baugruppen-Pool)

Wippe klein, kpl.

ausgedruckt am : 16.12.05 ausgestellt von : AP am : 23.08.04
 freigegeben am : 10.06.05 **Revisions-Nr. : 1.4** vom : 23.08.04
 Fertigungsmenge : 1 Status : 10 gültig

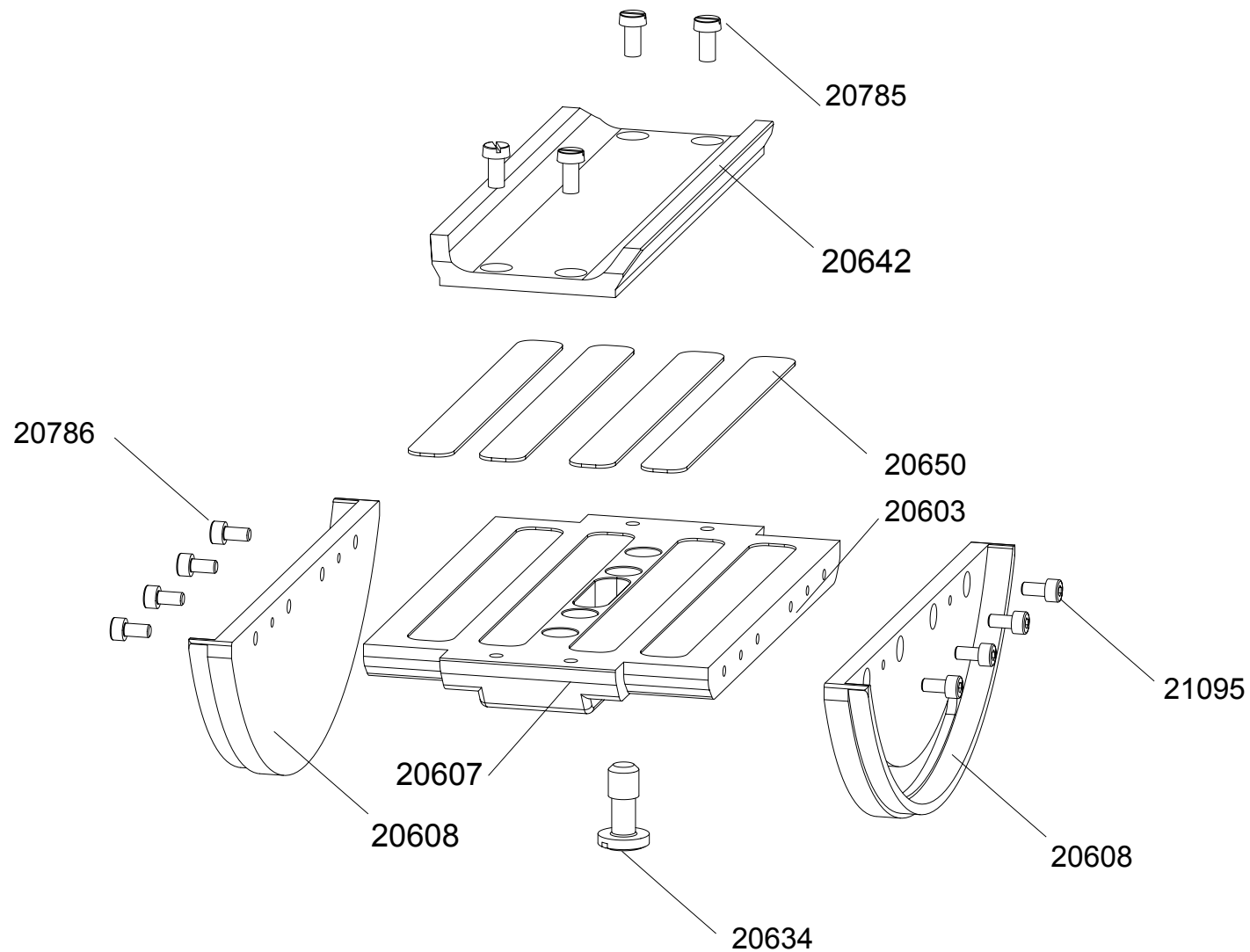
Weitergabe sowie Vervielfältigung dieser Unterlage, Verwertung und Mitteilung ihres Inhalts nicht gestattet, soweit nicht ausdrücklich zugestanden. Zuwiderhandlungen verpflichten zu Schadenersatz. Alle Rechte für den Fall der Patenterteilung oder Gebrauchsmuster-Eintragung vorbehalten. (DIN-34-1D)

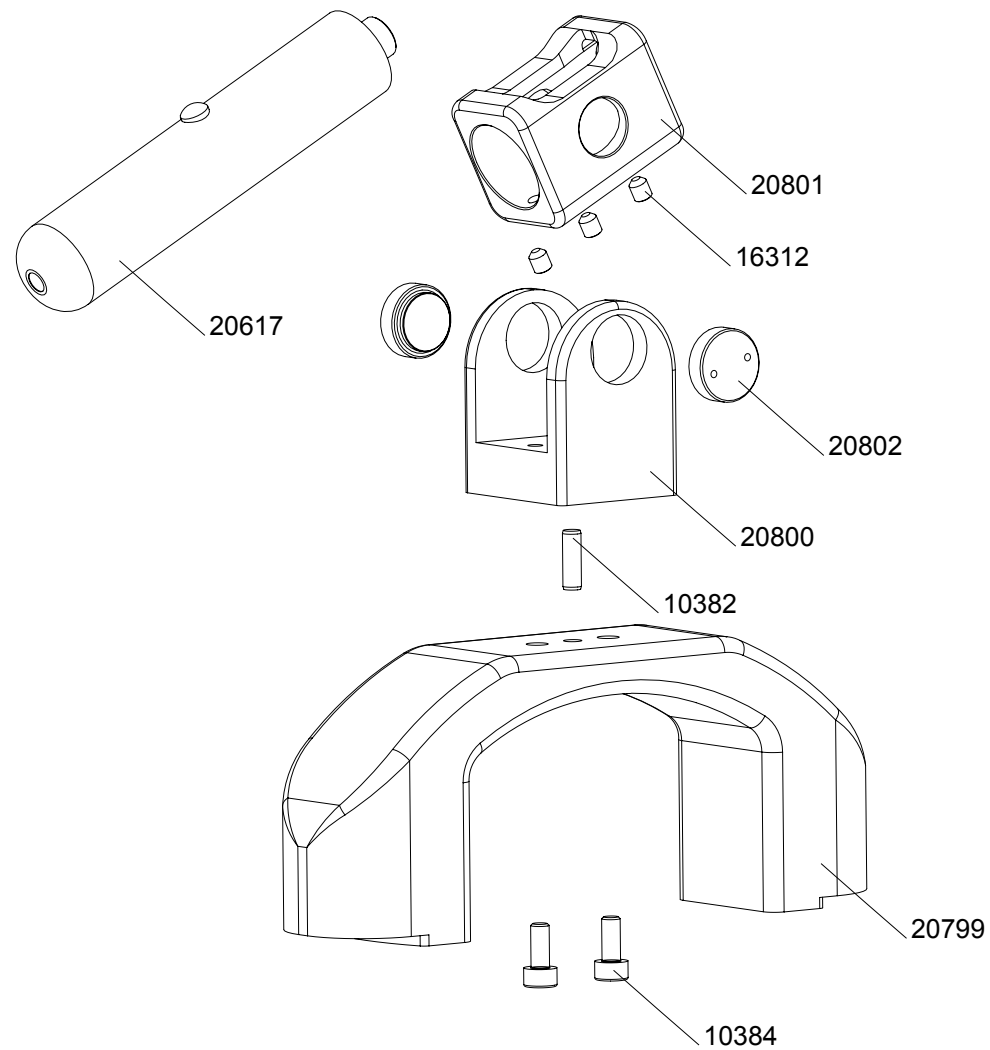
P+S TECHNIK®

P + S Technik GmbH
Feinmechanik

Pos-Nr	Teile-Nr	Rev	Zeich Rev	Bezeichnung Positionstext	Strukturmenge	ME	TA	BA	Doku	Hinweis
5	20604	*	0	Wippe-Seite-klein	2	St	E			frei verwendbar
10	20603	*	0	Wippe-Deckel-klein	1	St	E			frei verwendbar
15	20606	*	0	Schwalbe-0l	1	St	E			frei verwendbar
20	20605	*	0	Gummi-klein	4	St	E			frei verwendbar
25	20634	*	0	Raendelschraube 3/8"	1	St	E			frei verwendbar
30	20785	*	0	DIN 84 Zylinderkopfschraube M 5 x 10 V2A	4	St	E			frei verwendbar
35	21095	*	0	DIN 84 Zylinderkopfschraube M 4 x 8 V2A	8	St	E			frei verwendbar
45	20892	*	0	Raendelschraube 1/4"	1	St	E			frei verwendbar

*** Ende der Liste für Teil 20628 ***





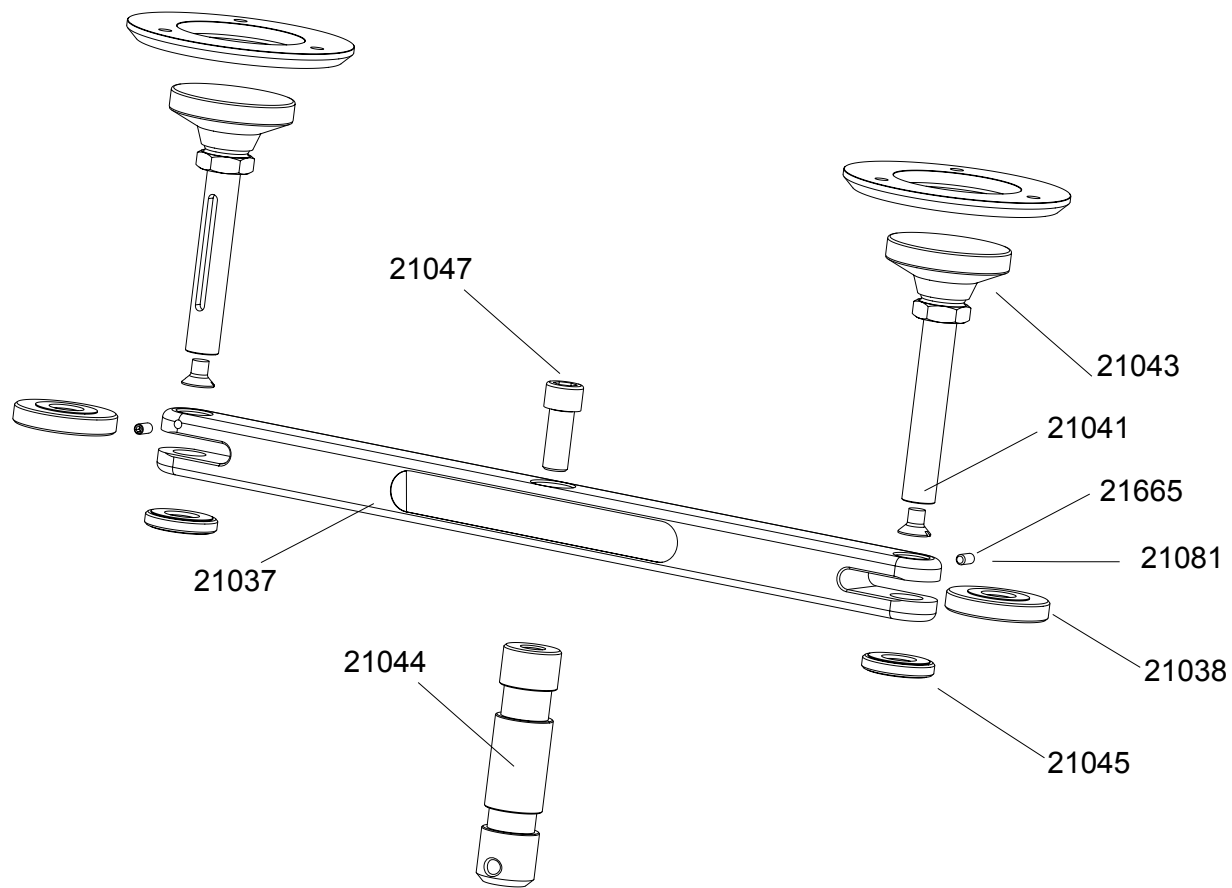
ausgedruckt am : 14.06.05 ausgestellt von : BS am : 12.10.04
 freigegeben am : 12.11.04 Revisions-Nr. : 0 vom :
 Fertigungsmenge : 1 Status : 10 gültig
 Zeichnungs-Nr. :

Weitergabe sowie Vervielfältigung dieser Unterlage, Verwertung und Mitteilung ihres Inhalts nicht gestattet, soweit nicht ausdrücklich zugestanden. Zuwiderhandlungen verpflichten zu Schadenersatz. Alle Rechte für den Fall der Patenterteilung oder Gebrauchsmuster-Eintragung vorbehalten. (DIN-34-1D)

P + S Technik GmbH
 Feinmechanik

Pos-Nr	Teile-Nummer	Bezeichnung Positionstext	Strukturmenge	M	E	BA	TA	Doku H	inweis
5	20617	Laserpointer-HAMA	1	St			E		frei verwendbar
10	20802	Lagerscheibe Zeich-Nr.: 2200 C000 007 01 T	2	St			E		frei verwendbar
15	20799	Tragbogen Zeich-Nr.: 2200 C000 004 01 T	1	St			E		frei verwendbar
20	20801	Lager Zeich-Nr.: 2200 C000 006 01 T	1	St			E		frei verwendbar
25	20800	Gegenlager Zeich-Nr.: 2200 C000 005 01 T	1	St			E		frei verwendbar
30	10382	DIN 6325 Zylinderstift 2,5 x 8	1	St			E		frei verwendbar
35	16312	DIN 551 Gewindestift M 2,5 x 3	3	St			E		frei verwendbar
40	10384	DIN 912 Imbusschraube M 2,5 x 6	2	St			E		frei verwendbar

*** Ende der Liste für Komponente 20803 ***



Baukasten-Stückliste **21035**
(Baugruppen-Pool)

SKATER Mini Levelling Suport 28mm pin

ausgedruckt am : 19.12.05 ausgestellt von : BS am : 21.03.05
 freigegeben am : 23.09.05 **Revisions-Nr. : 1.2** vom :
 Fertigungsmenge : 1 Status : 10 gültig

Weitergabe sowie Vervielfältigung dieser Unterlage, Verwertung und Mitteilung ihres Inhalts nicht gestattet, soweit nicht ausdrücklich zugestanden. Zuwiderhandlungen verpflichten zu Schadenersatz. Alle Rechte für den Fall der Patenterteilung oder Gebrauchsmuster-Eintragung vorbehalten. (DIN-34-1D)

P+STECHNIK®

P + S Technik GmbH
Feinmechanik

Pos-Nr	Teile-Nr	Rev	Zeich	Bezeichnung	Strukturmenge	M	E	TA	BA Doku	Hinweis
5	21037	*	0	Träger	1	St		E		frei verwendbar
10	21038	*	0	Verstell-Rändelmutter	2	St		E		frei verwendbar
15	21041	1.0	0	Gewindestift M16 umgearbeitet	2	St		L		frei verwendbar
20	21043	*	0	Gelenkteller mit Anti-Slip-Platte	2	St		E		frei verwendbar
25	21044	*	0	PIN 28mm W/M12 Thread&Plate	1	St		E		frei verwendbar
30	19665	*	0	DIN 963 Senkkopfschraube M 8 x 12	2	St		E		frei verwendbar
35	21047	*	0	DIN 912 Imbusschraube M12 x 30	1	St		E		frei verwendbar
40	21045	*	0	Klemm-Rändelmutter	2	St		E		frei verwendbar
45	21070	*	0	Führungsring	2	St		E		frei verwendbar
50	21081	*	0	DIN 913 Gewindestift M 5 x 10	2	St		E		frei verwendbar
55	21085	*	0	Schild für Levelling Support "P+S Technik"	1	St		E		frei verwendbar
60	21086	*	0	Schild für Levelling Support "Warning"	1	St		E		frei verwendbar

*** Ende der Liste für Teil 21035
